

DATE :  
 CUSTOMER :

# APPROVAL SHEET

PRODUCT	LED Flood Light-Power Bar(RGB)
MODEL	SJ-PBK-18C-RGB
REVISION DATE	REV1.0 2014 .10.

Comment	Contents
	1. SPECIFICATION ..... 6 P 2. 図面 ..... 11 P 3. WIRE CONNECTION ..... 2 P 4. SMPS INSTALLATION ..... 1 P

SJ HIGHTECH CO.,LTD.			CUSTOMER		
PREPARED	CHECKED	APPROVED			
/	/	/	/	/	/

#248-45 Eunhaeng-Dong  
 Siheung-City, Gyeonggi-Do, 429-836, Republic of Korea  
 TEL : 82-31-312-5211, FAX : 82-31-312-5219

Http : //www.sj-hightech.com

# SPECIFICATION

## 製品仕様書

**LED FLOOD LAMP**

MODEL : SJ-PBK-18C-RGB

PRODUCT

**LED FLOOD LAMP**

DATE	DECD	APPD	MODEL	SHEET	REV.
			SJ-PBK-18C-RGB	1	1

**1. 製品の特徴**

- ・優れたデザイン。
- ・IP65認証製品。
- ・本体ケースはアルミニウムで設計して放熱特性が優秀し塩気に強い。
- ・定電流回路内臓。

**2. 製品基本仕様**

## 2-1 .照明仕様

No	項目 (ARTICLE)	規格 (SPECIFICATIONS)	備考
1	定格電圧(VDC)	24VDC	
2	定格電流(ADC)	0.75ADC	
3	定格電力(W)	18W	(公差 : ± 5%)
4	外観寸法(mm)	505(W)x51(L)x86(H)	[mm] (公差 : ± 1.5mm)
5	本体重量(kg)	1.2kg	± 100 [g]
6	色温度	-	
7	演色性(Ra)	-	
8	全光速 (lm)	-	
9	光効率(lm/W)	-	
10	照射角(。)	-	
11	動作温度(°C)	-20[°C] ~ +40[°C]	
12	保管温度(°C)	-40[°C] ~ +85[°C]	
13	通信方式	RS485	
14	-	-	
15	Life Time(hr)	30,000 hr	
16	電源接続方式	DC24V	

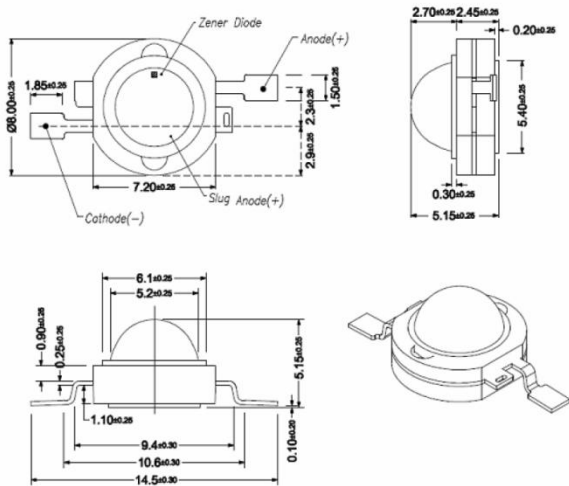
PRODUCT

# LED FLOOD LAMP

DATE	DECD	APPD	MODEL	SHEET	REV.
			SJ-PBK-18C-RGB	2	1

## 2-3 .LED PKG 仕様

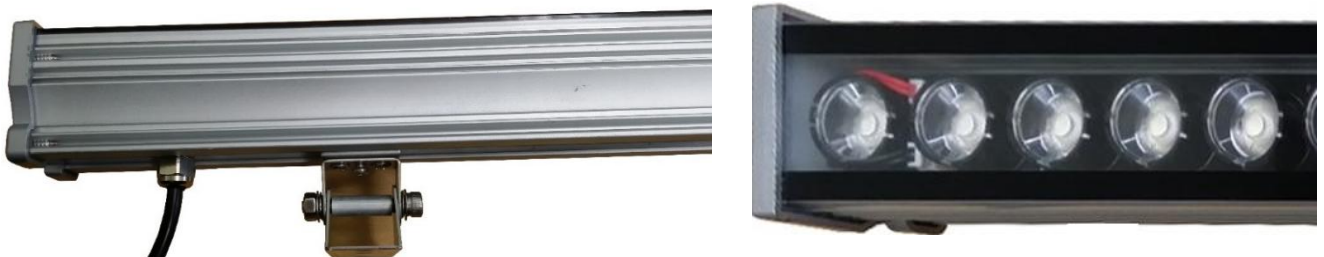
LED PKG Information	製造メーカー	HELIO
	Type	Helixeon – COLOR Series
	数量	18 PCS



## 2-4 . 材質

Base Material	Polycarbonate, Aluminum
Sub Material	METAL 1.6T PCB

## 2-5 . 製品外観



PRODUCT

# LED FLOOD LAMP

DATE	DECD	APPD	MODEL	SHEET	REV.
			SJ-PBK-18C-RGB	3	1

## 3. 梱包及び表示

### 3-1. 梱包

- (1) 運送または取り扱い中発生する外部の衝撃から製品を保護するため、梱包の時製品の front と裏側に緩衝材を入れて梱包する。
- (2) 個別箱に梱包後、大きい箱に梱包する。

### 3-2. 表示

次の事項を ランプや包装の見やすいところに容易に消えない方法ではっきり表示しなければならない。

- (1) メーカー名またはその略号
- (2) 定格電圧(V)
- (3) 定格電流(A)
- (4) 定格電力(W)
- (5) 定格光束(lm)
- (6) 光効率(lm/W)
- (7) 色温度(k)
- (8) 点灯角度がある場合、方向。
- (9) 注意事項
- (10) 製造年月
- (11) AS連絡先

## 4. 注意事項

- (1) 本製品は投光器LEDランプです。
- (2) 電圧仕様にご注意して下さい。(DC24V)
- (3) 勝手に製品を分解したり改造しないでください。
- (4) 極性にご注意して下さい。(設置図面をご参考して下さい。)
- (5) 製品を落としたり衝撃を与えないでください。
- (6) 本製品は屋内用です。屋外に使用しないでください。
- (7) 故障時、当社A/Sセンターに連絡してください。

## 5. 保証

### 5-1. 無償保証

納品完了後 3年以内の障害(設計、製造上の不良)発生時修正, 補完または再供給する。

### 5-2. 有償保証

- (1) 使用者の取扱不注意による故障時(製品の落下 並びに衝撃, 容量超過使用など)。
- (2) 火災, 水害などのその他天災地変による故障時。
- (3) 納品完了後の 運送による故障や損傷時。

PRODUCT

## LED FLOOD LAMP

DATE	DECD	APPD	MODEL	SHEET	REV.
			SJ-PBK-18C-RGB	4	1

## 6. MAIN PART LIST

製品名	LED BAR TYPE LAMP					PARTS LIST
モデル名	SJ POWERBAR RGB					
作成日	2014-07-16					
適用	PCB(MAIN)資材					
No	品 目	数量	単位	規 格	PART NAME	製造メー カー
1	PCB-MAIN	1	EA		(METAL PCB / 485 x 30 mm)	
2	CHIP LED	6	EA	RED-HELIO 1W		
3	CHIP LED	6	EA	GREEN-HELIO 1W		
4	CHIP LED	6	EA	BLUE-HELIO 1W		
5	CHIP RESISTOR	12	EA	4.99Ω/1%/SIZE-5025		
6	CHIP RESISTOR	6	EA	5.1Ω/1%/SIZE-5025		
7	IC	3	EA	LM317/SOT-223	(U1,U2,U3,U4) x2	
8	LENS	18	EA	60		
9	WAFER	2	EA	2002WS-02	(W1,W2) x2	
10	WIRE ASSEMBLE DIAGRAM	1	SET	EXTRA / SEE WIRE DIAGRAM		
適用	MATERIAL PART					
No	品 目	数量	単位	規 格	PART NAME	製造メー カー
1	ALUMINUM CASE	1	EA	ALUMINUM-500		
2	PC COVER	1	EA	POLYCARBONATE PLASTIC-500		
3	SIDE COVER	2	EA	DIE CASTING		
4	SIDE COVER RUBBER BUSHING	2	EA	SILICON RUBBER MATERIAL		
5	BRACKET FEET/ FEET	2	SET	STAINLESS		
6	SCREW (SELF TAP)	8	EA	(SELF TAPPING), FMS-3.5x12 (STAINLESS)	サイドキャップ	
7	SCREW	6	EA	(SELF TAPPING), PTS 2.5x6 (STAINLESS)	PCB用	
8	ALLEN BOLT	2	EA	SOCKET HEAD, M6x40, (STAINLESS)	固定用ブラケット	
9	SPRING LOCK WASHER	4	EA	INNER DIAMETER 6.0 (STAINLESS)	固定用ブラケット	
10	NUT	2	EA	M6 (STAINLESS)	固定用ブラケット	
11	ALUMINUM ROD	2	EA	INNER DIA: 6.2, OUT DIA: 10, X 23mm(L)	固定用ブラケット	
12	CABLE GLAND	2	EA	PG7S (3-6.5mm)		
13	WASHER	2	EA	DIA: 6x11	固定用ブラケット	
14	SCREW	2	EA	PMS-4x10	固定用ブラケット	
15	SCREW	4	EA	PMS-4x6	固定用ブラケット	
16	END CONNECTOR	8	EA		ワイヤ接続用	
17	防水ケーブル	2	EA			

PRODUCT

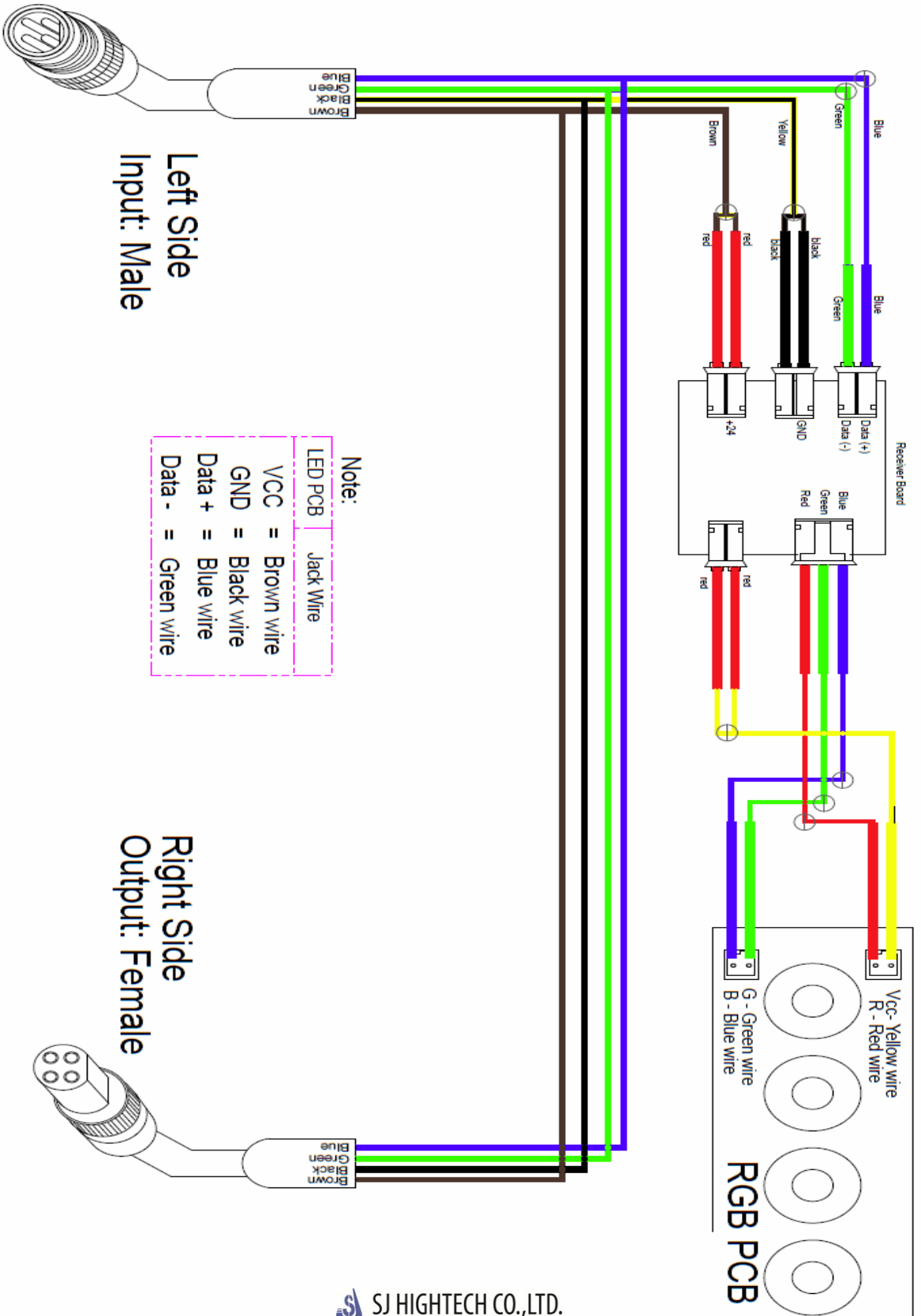
## LED FLOOD LAMP

DATE	DECD	APPD	MODEL	SHEET	REV.
			SJ-PBK-18C-RGB	5	1

## 7. DMX-512 DECODER PART LIST

製品名	LED BAR TYPE LAMP		PARTS LIST			
モデル名	DECODER					
作成日						
適用	PCB(MAIN)資材					
No	品 目	数量	単位	規 格	PART NAME	製造メーカー
1	PCB-MAIN	1	EA	DMX RGB VER3 120508		
2	TANTALUM CAPACITOR	2	EA	47uF/50V/105℃, 5mm x 4mm x2mm	C8,C7	*+(C7->C3)*(C8->F1)
3	CHIP CERAMIC CAPACITOR	2	EA	22pF/25V, 2012	C2,C3	
4	CHIP CERAMIC CAPACITOR	3	EA	100nF/25V, 2012	C1,C4,C6,	
5	DIODE	1	EA	ES1J-600V/1A	D5	
6	DIODE	4	EA	DIODE TVS BI-DIR	D1,D2,D3,D4	
7	FUSE	1	EA	N-4524 AI 250-110822-2W / 2A / 250VAC	F1	SC TECHNICS
8	CHIP RESISTER/3216	3	EA	499RΩ/1%/SIZE-2012	R6,R8,R9	
9	CHIP RESISTER/3216	3	EA	4.7KΩ/1%/SIZE-2012	R2,R4,R7	
10	CHIP RESISTER/3216	3	EA	200Ω/1%/SIZE-2012	R1,R3,R5	
11	CRYSTAL	1	EA	8MHz/DIP	Y1	
12	IC	1	EA	ATMEGA8/TQFP/32 PIN	U1	
13	IC	1	EA	SN65176B	U2	
14	IC	1	EA	KIA7805/DPAK	U3	
15	TRANSISTOR FET	3	EA	NDS355AN	Q1-Q3	FAIRCHILD
16	WAFER	4	EA	20022WR-02(P) / 2 PIN /SMD	J2,J3,J5,J6	YEON HO
17	WAFER	1	EA	20022WR-03(P) / 3 PIN /SMD	J4	YEON HO
18	CABLE ASSY	1	SET	SEE DIAGRAM		
19	CABLE ASSY	4	SET	SEE DIAGRAM		

# WIRE CONNECTION SJ-PBK-18C-RGB



Left Side  
Input: Male

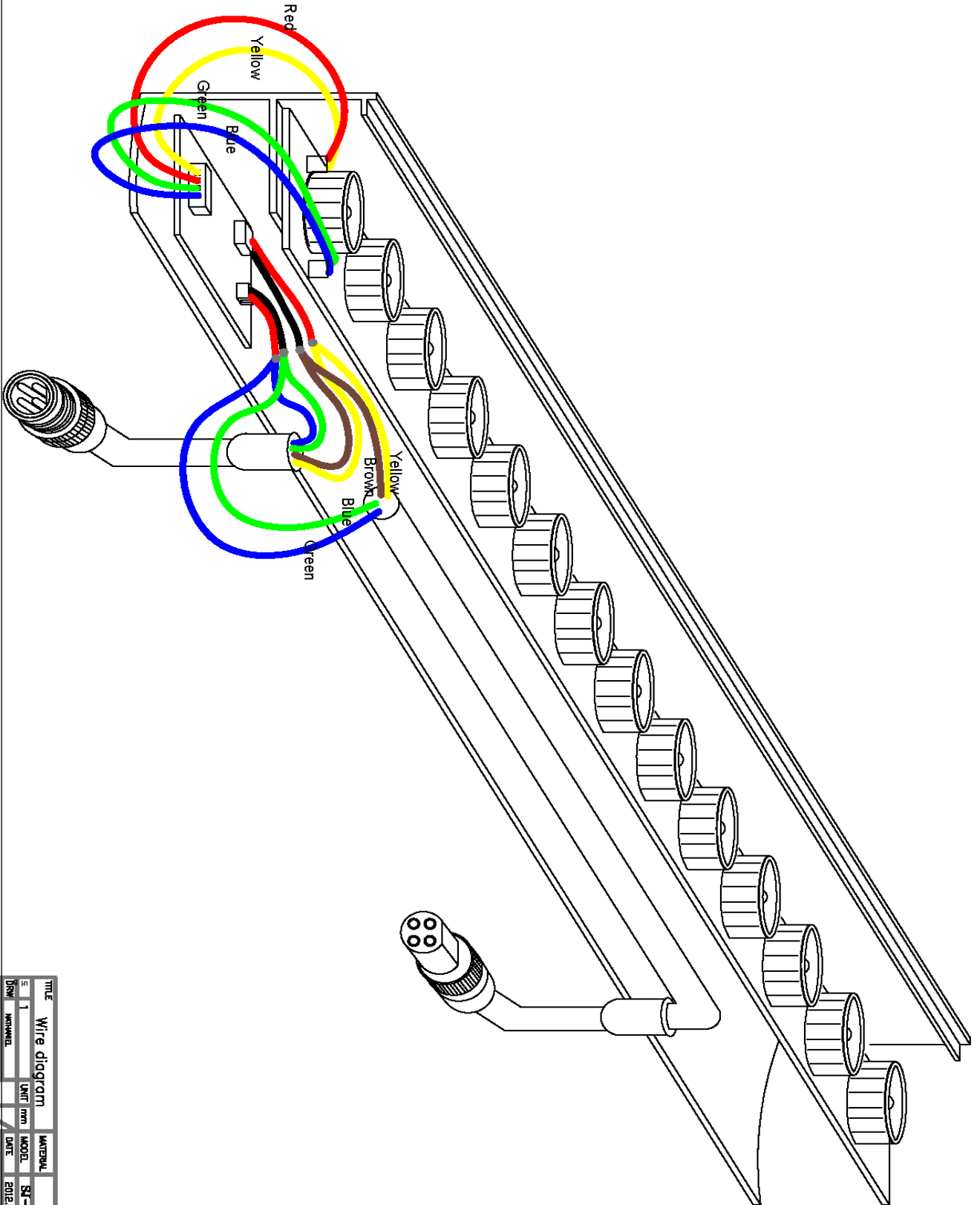
Note:

LED PCB	Jack Wire
VCC =	Brown wire
GND =	Black wire
Data + =	Blue wire
Data - =	Green wire

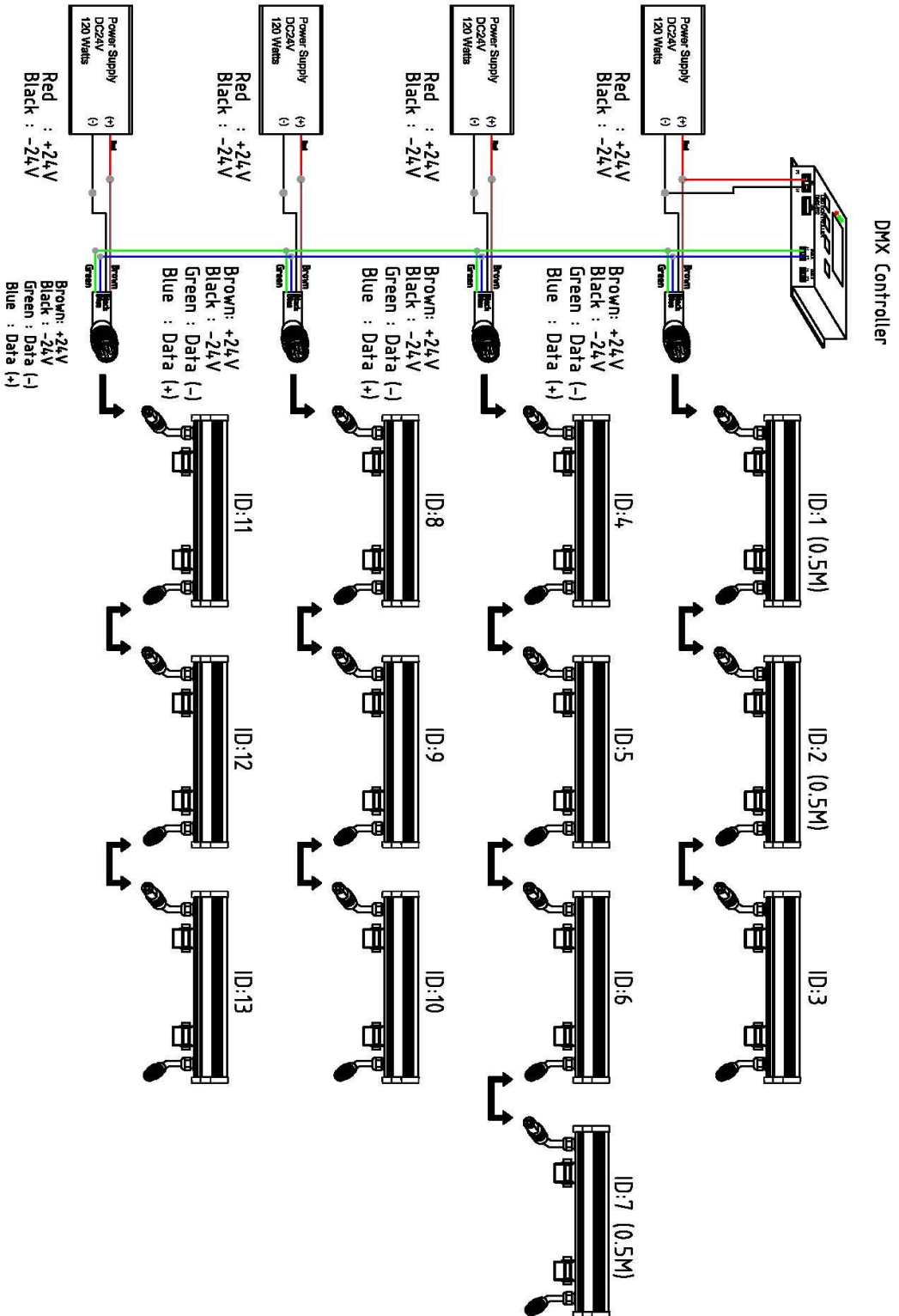
Right Side  
Output: Female



WIRE CONNECTION  
SJ-PBK-18C-RGB



TITLE		WIRE diagram		MATERIAL	
REV	1	UNIT	mm	MODEL	SJ-RGB
DRW		DATE			2012.2.29
CHK		PART NO.			
APP		SCALE			



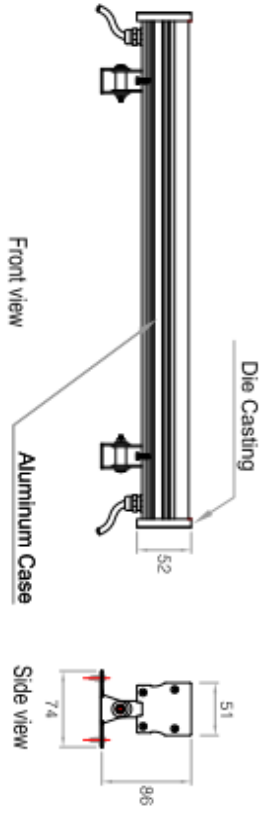
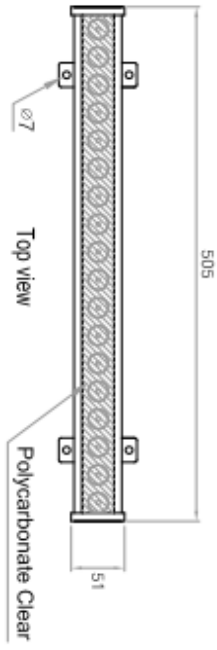
△	REVISION	DATE	SIGN
△	REVISION	DATE	SIGN
△	REVISION	DATE	SIGN

SCALE				DRAWN				DESIGN				CHECK				APPR				TITLE			
1/1				nao				nao				nao				nao				SJ-Power Bar 1M / 0.5M			
UNIT				DATE				DATE				DATE				DATE				DRAWING NO.			
mm				2017.02				2017.02				2017.02				2017.02				2017.02			

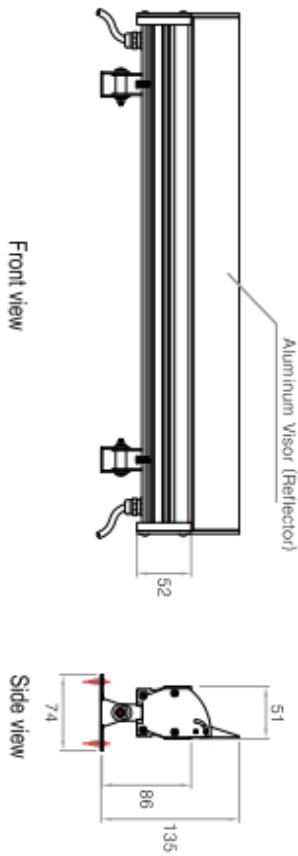
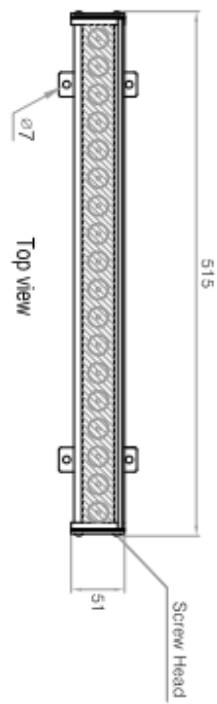
PROJECT NAME: RGB Power Bar Connection  
DRAWING NO.: SJ-PBK-18C-RGB

SJ-PBK-18C-RGB


None Visor Type



Visor Type



SYMBOL	REVISION	DATE	SIGN
△			
△			

 <b>SJ HIGH TECH. CO.,LTD.</b>				PROJECT NAME		Model: Power Bar 500mm	
				SCALE	DRAWN	CHECK	APPR
UNIT	mm	DESIGN			SJ-Power Bar Case 500mm		
DATE		DATE			DRAWING NO.		