



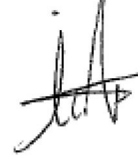
# 製品仕様書

( Preliminary  Final)

DATE : 2012. 12. 26

REV. : 1.0

CUSTOMER	
MODEL NAME	SJ-FT498-420F

APPROVED	APP	CHK	CHK
			

REMARK	
--------	--

SJ-HIGHTECH CO.,LTD

38, Enhaeng-ro, Siheung-si, Gyeonggi-do,  
429-836, Rep. of Korea

TEL: [82] 31-312-5211, FAX: [82] 31-312-5219

# SPECIFICATION

## 目次

1. 変更履歴 .....	3
2. 適用範囲 .....	4
3. 基本仕様 .....	4
4. 信頼性試験規格 .....	9
5. 梱包仕様 .....	10
6. 取扱注意事項 .....	13

# SPECIFICATION

## 1. 変更履歴

Symbol	Issue Date	Revision Description	Rev.	Remarks
△ 0	'12.12.26	Initial released	1.0	

# SPECIFICATION

## 2. 適用範囲

2-1. この製品は投光灯LED灯器具に適用する。

2-2. MODEL名 : SJ-FT498-420F

## 3. 基本仕様

### 3-1. 電気的特性

項目	規格			Unit
	Min.	Typ.	Max.	
入力電圧	90	100/220	295	Vac
入力周波数	47	50/60	63	Hz
入力電流(@220V)	1.81	2.01	2.21	Aac
入力電流(@100V)	3.78	4.20	4.62	Aac
消費電力	378	420	462	W
力率(PF)	0.9	-	-	-
電氣的効率	-	90	-	%
高調波含有率	-	15	30	%

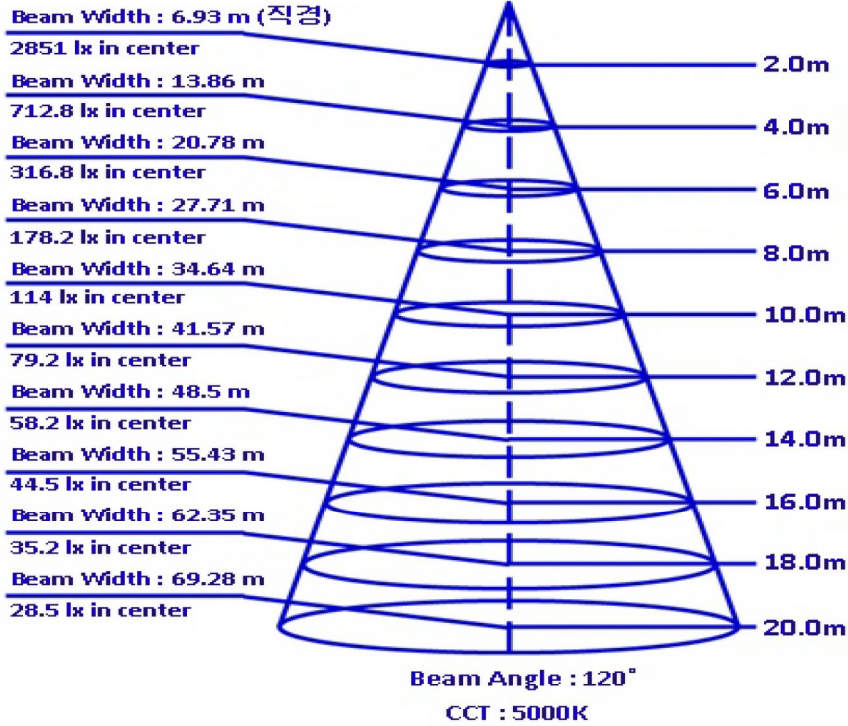
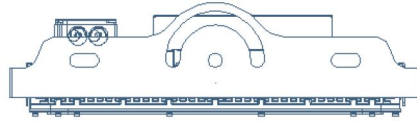
# SPECIFICATION

## 3-2. 光学及びその他の特性

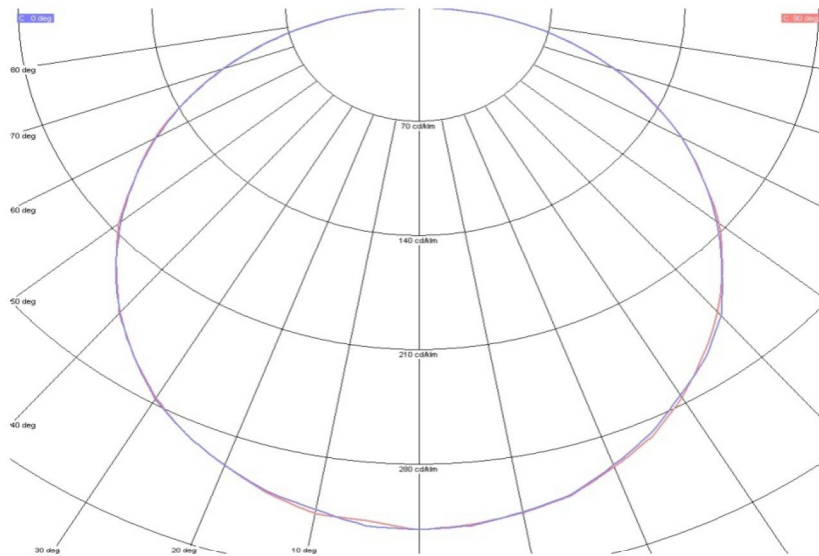
項目	規格			備考
	Min.	Typ.	Max.	
使用温度	-30℃	-	+50℃	-
保管温度	-40℃	-	+80℃	-
使用、保管 湿度(%RH)	0	-	95	-
予想寿命(hrs)	-	50,000	-	Ta : 25℃
全光速(Lm)	-	35,700	-	-
消費効率(Lm/W)	-	85	-	-
中心照度(lux)	-	114	-	@ 10.0m
Color Temperature	4,745 K	5,000 K	5,310K	Gonio Photometer
	4,745 K	5,000 K	5,310K	積分球
CRI	-	70	-	-
Radiation Angle	-	120°	-	FWHM

# SPECIFICATION

## 3-3. 照度特性



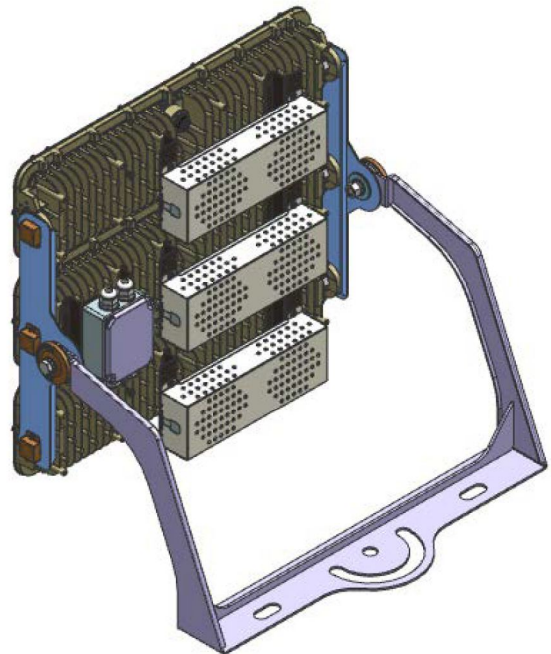
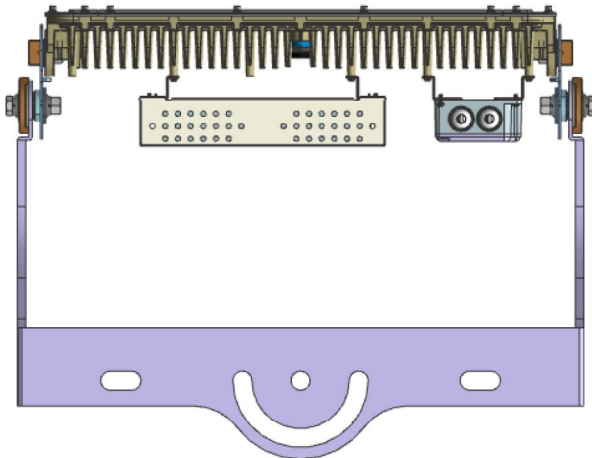
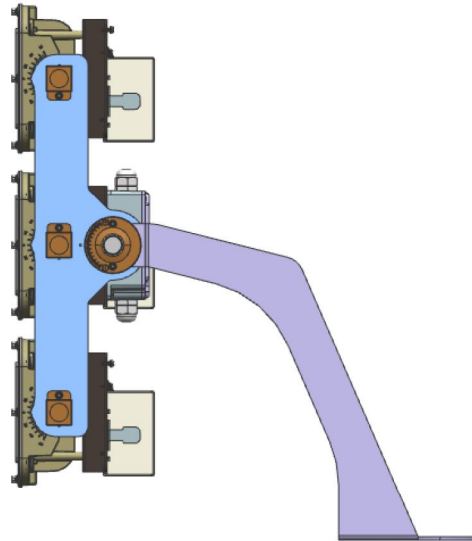
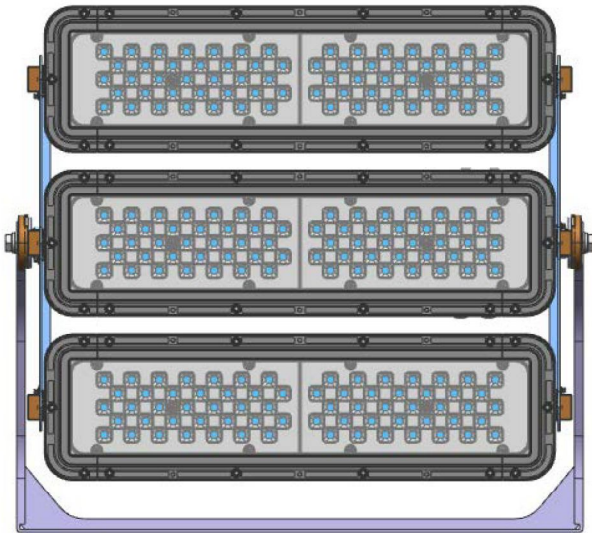
## 3-4. 配光分布



# SPECIFICATION

## 3-5. 器具外形仕様

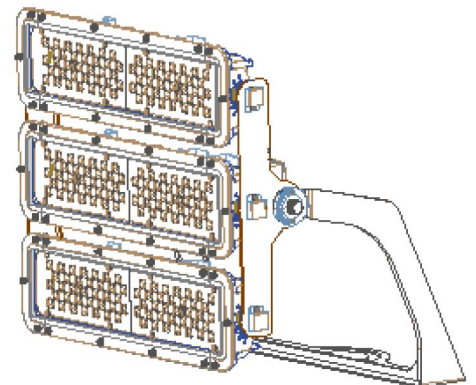
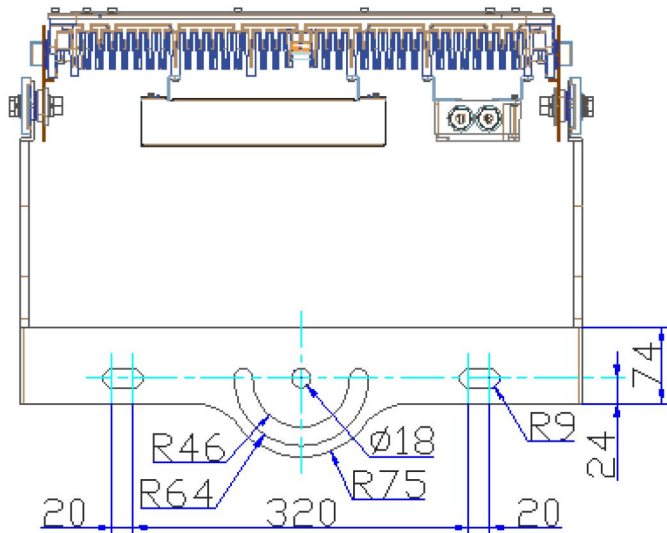
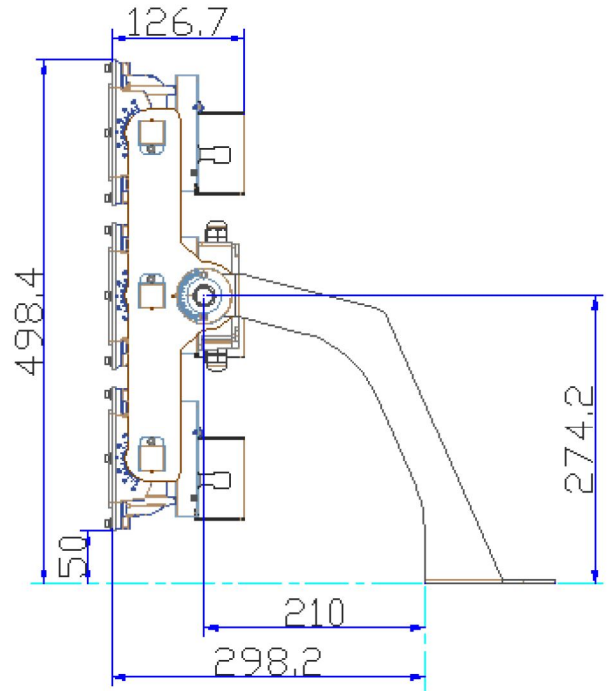
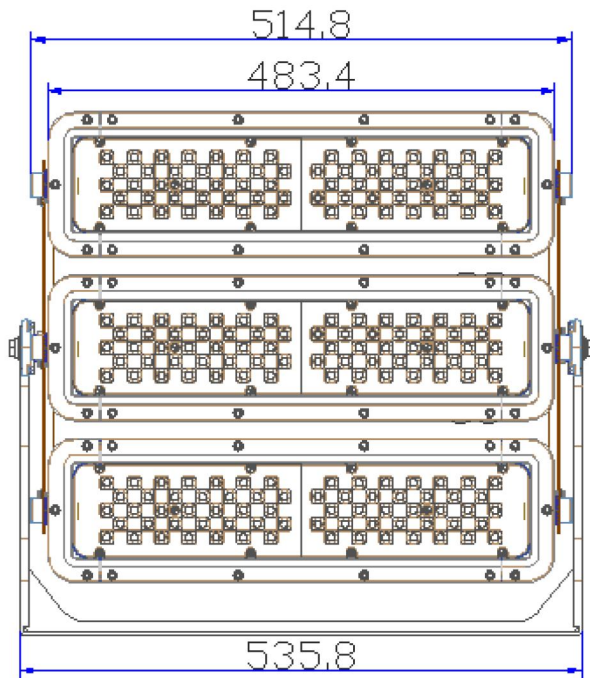
- IMAGE



# SPECIFICATION

-重量: 17.0 ± 0.3(kg)

-外觀寸法: 535.8x498.4± 3mm 126.7± 3mm





# SPECIFICATION

## 4. 信頼性試験規格

：試験項目 / 条件 / 判定基準

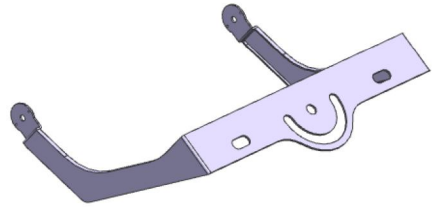
	項目	試験条件	判定基準
耐久性試験	熱衝撃試験 (Thermal Shock)	<ul style="list-style-type: none"> <li>▪ 温度：-30 ± 3 (°C) -&gt; 1 hour</li> <li style="padding-left: 20px;">70 ± 3 (°C) -&gt; 1 hour</li> <li>▪ Cycle：10 回 (放置)</li> <li>▪ 面照明は50°Cで高温試験適用。</li> </ul>	<ul style="list-style-type: none"> <li>▪ 電気的仕様の範囲内</li> <li>▪ 15分間正常点灯の確認</li> </ul>
	On / Off 試験	<ul style="list-style-type: none"> <li>▪ 温度：50 ± 3 (°C)</li> <li>▪ On -&gt; 30 sec. / Off -&gt; 30 sec.</li> <li>▪ Cycle：10,000 回 以上(動作)</li> </ul>	<ul style="list-style-type: none"> <li>▪ 電気的仕様の範囲内</li> <li>▪ 15分間正常点灯の確認</li> <li>▪ 高効率認証品は認証書で試験判定代替</li> </ul>
	光速維持試験	<ul style="list-style-type: none"> <li>▪ 温度：25 ± 3 (°C)</li> <li>▪ 初期光束測定：100 hrs 動作後</li> <li>▪ 試験時間：100 hrs 動作</li> </ul>	<ul style="list-style-type: none"> <li>▪ 初期光束の95%以上であること</li> <li>▪ 高効率認証品は認証書で試験判定代替</li> </ul>
環境試験	高温高湿動作試験	<ul style="list-style-type: none"> <li>▪ 温度：60 ± 3 (°C)</li> <li>▪ 湿度：95 ± 5 (%RH)</li> <li>▪ 試験時間：72hrs 動作</li> </ul>	<ul style="list-style-type: none"> <li>▪ 電気的仕様の範囲内</li> <li>▪ 15分間正常点灯の確認</li> </ul>
	低温動作試験	<ul style="list-style-type: none"> <li>▪ 温度：-30 ± 3 (°C)</li> <li>▪ 試験時間：72 hrs 動作</li> </ul>	<ul style="list-style-type: none"> <li>▪ 電気的仕様の範囲内</li> <li>▪ 外観の異状が無きこと</li> </ul>
	低温保存試験	<ul style="list-style-type: none"> <li>▪ 温度：-40 ± 3 (°C)</li> <li>▪ 試験時間：72 hrs 放置</li> </ul>	<ul style="list-style-type: none"> <li>▪ 電気的仕様の範囲内</li> <li>▪ 外観の異状が無きこと</li> </ul>
	高温保存試験	<ul style="list-style-type: none"> <li>▪ 温度：85 ± 3 (°C)</li> <li>▪ 試験時間：72hrs 放置</li> <li>▪ 面照明は50°Cで高温試験適用</li> </ul>	<ul style="list-style-type: none"> <li>▪ 電気的仕様の範囲内</li> <li>▪ 外観の異状が無きこと</li> </ul>
	振動試験	<ul style="list-style-type: none"> <li>▪ Freq.：10-55Hz</li> <li>▪ Amplitude：1.5mm p_p</li> <li>▪ Direction：3 軸, 1 hour sweep</li> <li>▪ Packed Unit</li> </ul>	<ul style="list-style-type: none"> <li>▪ 電気的仕様の範囲内</li> <li>▪ 外観の異状が無きこと</li> </ul>
	落下試験	<ul style="list-style-type: none"> <li>▪ 床：Concrete or 鋼板平面</li> <li>▪ 落下高さ：7kg未満(92cm), 7~18kg未満(76cm)</li> <li style="padding-left: 20px;">18~27kg未満(61cm), 27~36kg未満(46cm)</li> <li>▪ 落下回数：10回(1角 3稜 6面)</li> <li>▪ Packed Unit</li> </ul>	<ul style="list-style-type: none"> <li>▪ 電気的仕様の範囲内</li> <li>▪ 外観の異状が無きこと</li> </ul>
電磁波試験 (EMC)	<ul style="list-style-type: none"> <li>▪ EMI (電磁波障害作用)                             <ul style="list-style-type: none"> <li>- CE(伝導性放出)：9kHz~30MHz</li> <li>- RE(放射線放出)：30MHz~300MHz</li> </ul> </li> <li>▪ EMS (電磁波感応性)                             <ul style="list-style-type: none"> <li>- CS(伝導性耐性)：9kHz~30MHz</li> <li>- RS(放射線耐性)：30MHz~300MHz</li> </ul> </li> <li>▪ Pulse EMI：ESD, Surge</li> </ul>	<ul style="list-style-type: none"> <li>▪ EN55015</li> <li>▪ EN61000-3-2</li> <li>▪ EN61000-3-3</li> <li>▪ EN61547</li> </ul>	

# SPECIFICATION

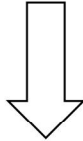
## 5. 梱包仕様

### 5-1. 梱包構成図

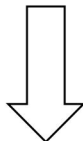
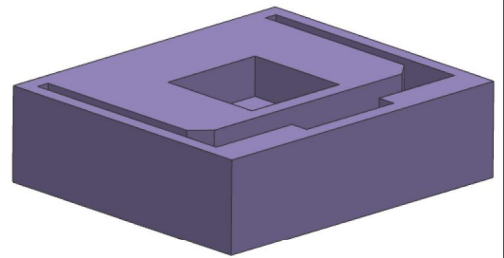
Main angle frame 3pcs



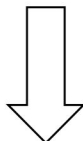
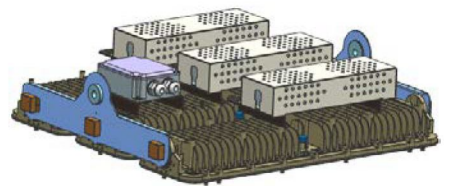
Bracket : 別途梱包



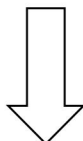
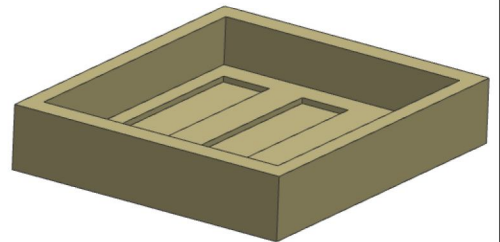
PE foam 3pcs TOP(B)  
600 (L) x 520 (W) x 167 (H)



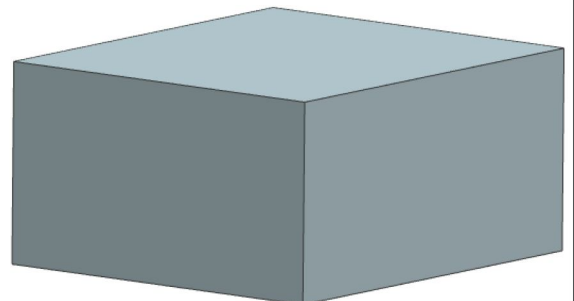
Flood light ass'y (420W)



PE foam 3pcs BOTTOM  
600 (L) x 520 (W) x 113 (H)



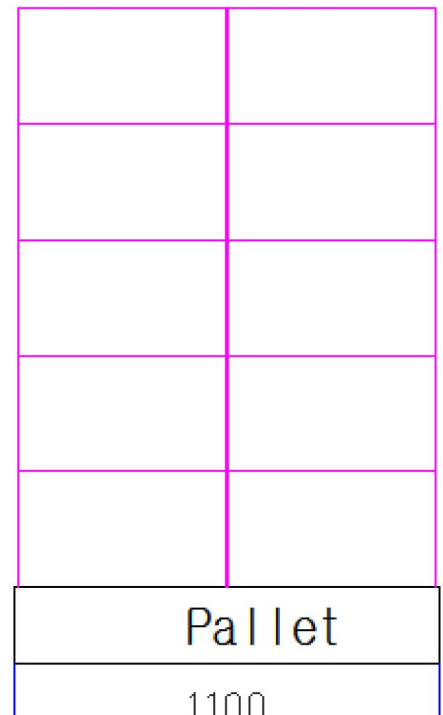
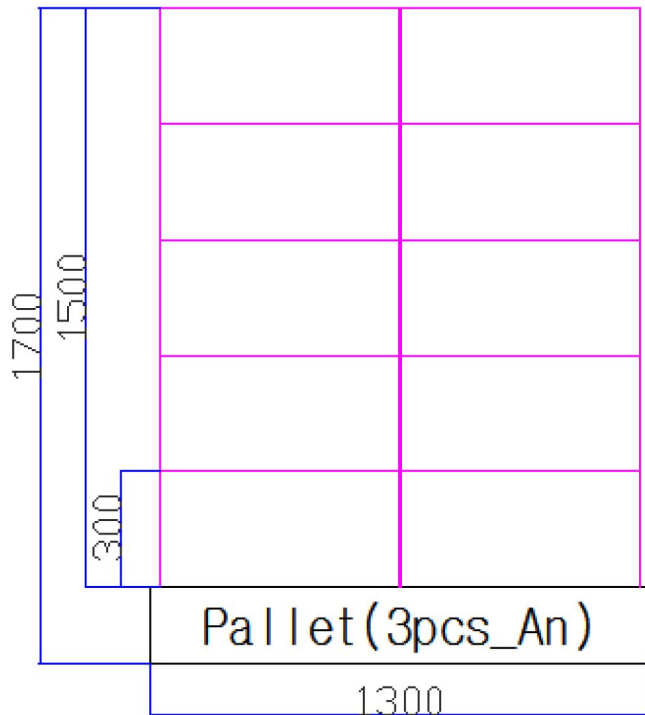
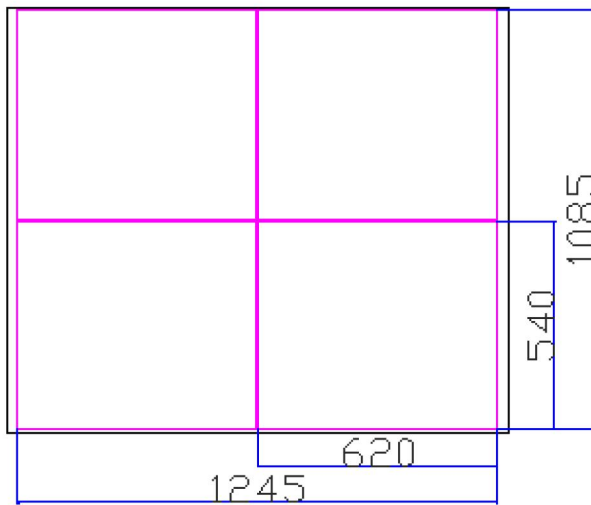
OUT BOX : 620(L) x 540 (W) x 300 (H)



# SPECIFICATION

## 5-2. Pallet 梱包仕様

1	1 Box	1 ea	17 kg
2	1 Pallet	20 box	340 kg
3	1 Container	8 Pallet	2,720 kg
TOTAL		<b>192 ea</b>	<b>2,720 kg</b>



## SPECIFICATION

※使用前に必ず、取扱い注意事項をお読みの上、製品の全般的な知識と安全情報を熟知した後にご使用ください。また取り扱い説明書はいつでも見られる場所に保管してください。  
(製品Box内部に説明書及び印刷物)

### 6. 取扱い注意事項

#### 6-1. 運搬 (製品Boxに付着及び印刷)

- 1) 凸凹が激しい所は避けて、製品に衝撃がないように安全に運んでください。
- 2) 水分が浸透しないようにしてください。

#### 6-2. 保管 (製品Boxに付着及び印刷)

- 1) 高温・多湿な場所では製品の性能を低下させる為、直射光線のない乾燥した場所にビニール包装で保管してください。
- 2) 埃や有害なガスが発生する場所及び屋外は避けてください。
- 3) 平らな場所に床と直接接しないように保管し、踏み台のような他の用度では使用しないでください。

#### 6-3. 設置 (製品Box内部に説明書及び印刷物)

##### <<室内用製品>>

- 1) 設置は電機設備を専門的にする者、または電気技能士及び専門家がしなければなりません。
- 2) 電源線を連結する際は必ず主電源を切ってください。
- 3) 水のある所や腐食性ガス、引火性ガス、火炎性物質の近辺に設置しないでください。
- 4) 電源線を連結する時に配線接触が完璧ではない時に発熱で火事の恐れがありますので工具を利用して完璧に配線を接触してください。
- 5) 電源線の連結部位は絶縁テープまたは連結端子を使用して感電事故が起こらないようにご注意ください。
- 6) 規定された付属物以外の物は付着しないでください。
- 7) 入力電源の仕様が製品の要求する定格に合うか必ずご確認ください。
- 8) 運搬時に破損されたり、変更された製品は使用しないでください。
- 9) 振動のある場所では使用を薦めておりません。
- 10) 設置後、製品を移動させたり、動く場所に使用する場合、本社に連絡して設置要否を確認してください。
- 11) 埃が多い所では防塵対策のある製品のみご使用ください。
- 12) 密閉された灯器具には使用しないでください。  
高い発熱でLED寿命を保証出来ません。
- 13) 重量を耐えられる所に設置してください。
- 14) 製品の改造は絶対しないでください。
- 15) 既存ランプの安定期及びインバーターは完全に除去してください。

# SPECIFICATION

## <<室外用製品>>

- 1) 雨が降るとか湿度の高い日には設置を遠慮してください。
- 2) 設置は電気設備を専門にしている者又は電気機能者及び技術者がしなければなりません。
- 3) 電源線の連結前は必ず主電源を下げてください。
- 4) 製品が浸水にならないように気を付けてください。
- 5) 電源線の連結時、配線接触が完璧ではない場合、発熱で火事が発生する恐れがあるので工具を利用して完璧に配線接触をしなければなりません。
- 6) 電源線の連結部位は防水用端子Boxを使用して水分浸透を防止し、防水用端子Boxのない場合、防水テープを利用して十分に巻いた後、シリコンやグルーガンを利用して水気が浸透されないように気を付けて下さい。
- 7) 規定された附属物以外の物は附着しないでください。
- 8) 入力電源仕様が製品で要求する正格に当たるかどうかを必ず確認してください。
- 9) 運搬時、破損または変形された製品は使用しないでください。
- 10) 震動のある場所には使用しないでください。
- 11) 設置後、製品が移動するか動く所に使用する時、本社に連絡して設置可否の確認を受けなければなりません。
- 12) 腐食性ガス、引火性ガス、可燃性物質近くは設置をしないでください。
- 13) 重量を耐えることができる所に設置してください。
- 14) 製品の改造は絶対しないでください。
- 15) 既存ランプの安定期及びインバーターは完全に除去しなければなりません。

### 6-4. 使用(製品Box内部に説明書及び印刷物)

- 1) 点灯中は近くでランプを長期間見ないでください。
- 2) 製品を掃除する場合、必ず電源を切ってください。  
感電の原因になる恐れがあります。
- 3) 設置後、漏電遮断機が動作すると遮断機の許容電流及び許容漏洩電流が超過して発生することなので遮断機を追加で設置し、ラップの電源を分離したり許容電流及び漏洩電流が高い遮断機に交換してください。

### 6-5. 製品使用条件

項目 (単位)	条件			備考
	Min.	Typ.	Max.	
入力電源(Vac)	90	100/220	295	
電源周波数(Hz)	47	50/60	63	
使用温度(°C)	-30	-	50	
使用湿度(%RH)	0	-	95	

## SPECIFICATION

### 6-6.保証 (製品 Box 内部に説明書及び印刷物)

- 1) 上の注意事項を守らなかった場合、本社では建物の破損及び人命事故に対する責任を負わないし、使用者及び設置者の過失で製品不良が発生する時も補償出来ません。