

DATE :  
 CUSTOMER :

# APPROVAL SHEET

PRODUCT	LED FHT ELECTRIC BALLAST TYPE LAMP
MODEL	SJ-FHT15-13EB
REVISION DATE	2014 .11.24

Comment

Contents
1. SPECIFICATION ..... 4 P
2. 結線図 ..... 1 P
3. Outline Dimension ..... 1 P

SJ HIGHTECH CO.,LTD.			CUSTOMER		
WRITTEN	CHECKED	APPROVED			
/	/	/	/	/	/

289-68 Eunhaeng-Dong  
 Siheung-City Gyunggi-Do (429-836) South Korea  
 TEL : +82-31-312-5211, FAX : +82-31-312-5219  
 Http : //www.sj-hightech.com

# SPECIFICATION

## 製品仕様書

**LED FHT ELECTRIC BALLAST TYPE LAMP**

**(安定器互換形FHTランプ)**

**MODEL: SJ-FHT15-13EB**



**SJ HIGHTECH CO.,LTD.**

PRODUCT **安定器互換形FHTランプ**

DATE	DECD	APPD	MODEL	SHEET	REV.
			SJ-FHT15-13EB	1	1

## 1. 製品特性

- ・ アルミニウム放熱板採用
- ・ 既存 GX24q ソケットに互換
- ・ 光拡散材質のカバーを使って眩しさを解消

## 2. 製品基本仕様

### 2-1 .照明仕様

No	項 目(ARTICLE)	規 格 (SPECIFICATIONS)	備 考
1	定格電圧(V)	36.4~41.6Vdc	
2	定格電流(A)	360mAdc以内	
3	定格電力(W)	13W	
4	重量(Kg)	180g	± 0.2 [g]
5	色温度	5,400 K	
6	演色性(Ra)	75 Ra	
7	光束(lm)	971 lm	@13W
8	照射角( °)	260 Degree	
9	動作温度(°C)	-10[°C] ~ +40[°C]	
10	保管温度(°C)	-40[°C] ~ +85[°C]	
11	寸法(mm)	114×ø50mm	[mm] (公差 : ± 1.5mm)
12	Base Type	GX24q	
13	Life Time(hr)	30000 hr	
14	電源接続方法	インバーターからの電源供給	



PRODUCT **安定器互換形FHTランプ**

DATE	DECD	APPD	MODEL	SHEET	REV.
			SJ-FHT15-13EB	2	1

2-3 .LED PKG 仕様

LED PKG Information	製造社	ITSWELL
	Type	SMD Top View Type(1Chip in 1 PKG)
	数量	78 pcs(13BY6)

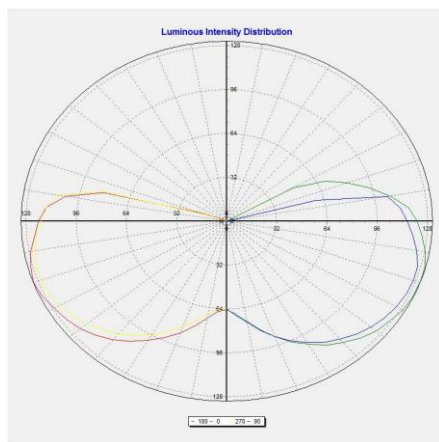
2-4 . 材質

Case Material	Polycarbonate and Aluminum Heat-sink
PCB Material	FR-4, 1.2mm(Thickness)

2-5 . 製品写真



2-6 . 配光曲線



<Polar Distribution>



**SJ HIGHTECH CO.,LTD.**

PRODUCT **安定器互換形FHTランプ**

DATE	DECD	APPD	MODEL	SHEET	REV.
			SJ-FHT15-13EB	3	1

### 3. 梱包及び表示

#### 3-1. 梱包

- (1) 運送及び取り扱い中、発生する外部からの衝撃で製品を保護するため梱包の際、製品の front と裏に緩衝材を入れて梱包する。
- (2) 個別梱包後、指定された数量を1箱に入れて梱包する。

#### 3-2. 表示

次の事項をランプまたは梱包箱の見やすいところに表示する。

- (1) 製造社名またはそのロゴ
- (2) 定格電圧(V)
- (3) 定格電流(A)
- (4) 定格電力(W)
- (5) 定格光束(lm)
- (6) 光効率(lm/W)
- (7) 色温度(k)
- (8) 点灯方向がある時、その方向
- (9) 注意事項
- (10) 製造年月
- (11) AS連絡先

### 4. 注意事項

- (1) 本製品は電子式安定器に互換可能なFHTランプです。  
互換可能安定器リストを確認後、ランプを互換して下さい。
- (2) 任意に製品の分解、改造しないで下さい。
- (3) 製品を落としたり衝撃を与えないで下さい。
- (4) 本製品は室内用製品です。屋外で使わないでください。
- (5) 製品に不具合もしくは問題が発生したら弊社の A/Sセンターへご連絡下さい。

### 5. 保証

#### 5-1. 無償保証

納品完了後3年以内に不具合(設計、製造上の不良) 発生の時、修正、補完または再供給する。

#### 5-2. 有償保証

- (1) 使用者の取り扱い不注意で不具合が発生した場合。(製品の落下及び衝撃、容量超過使用など)
- (2) 火災、水害など天災地変で不具合が発生した場合。
- (3) 納品完了後、運送中発生した不良もしくは製品破損の場合。

PRODUCT **安定器互換形FHTランプ**

DATE	DECD	APPD	MODEL SJ-FHT15-13EB	SHEET	REV.
				4	1

## 6. PART LIST

No	品目	数量	単位	規格	PART NAME
1	PCB-MAIN	1	SET	SIZE: 10.4 BY 118.5mm - 6pcs. 21 BY 122mm- 1pc. Ø 40.7mm - 2 pcs.	SJ-FHT150-13EB 13BY6
2	CHIP LED	78	EA	5450SIZE,LUMIMICRO HEAT SINK TYPE	LED1-LED78
3	DIODE	8	EA	ES1J-600V/1A	D1-D8
4	JUMPER PIN	4	EA	Ø0.6mm, LENGTH-65mm	J1-J4
5	CHIP RESISTOR	2	EA	2Ω/1%/SIZE-6432	R1-R2
6	FUSE	2	EA	SMD, 2A/250VAC, N-4524 AI250-120831-3W	F1-F2
7	ALUMINUM CASE	1	EA	ALUMINUM ( 36.1 x 27.8 x 115.5mm )	
8	TOP COVER CAP	1	EA	POLYCARBONATE COVER CAP ( Ø 49.7mm )	
9	PC PIPE	1	EA	POLYCARBONATE PIPE ( Ø 46.9 x 115.5mm )	
10	BASE CAP	1	EA	POLYCARBONATE BASE CAP ( Ø 50.1mm )	
11	SCREW	6	EA	FTS-2 1.6x4	
12	CARTON BOX	1/50	EA		
13	GIFTBOX	1	EA		

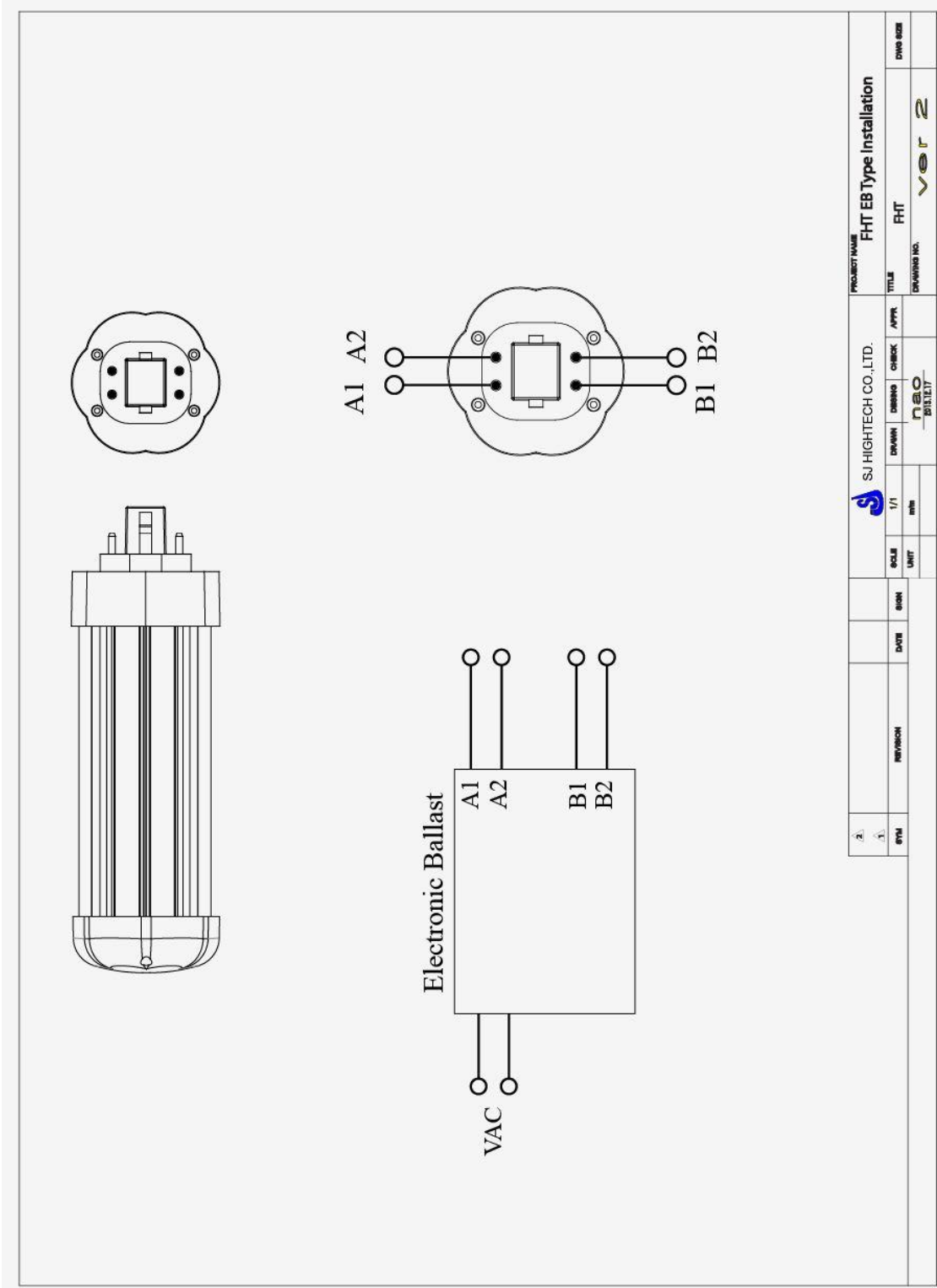




設置の際には、必ず電源を切れた状態の上業して下さい。

# 結線図

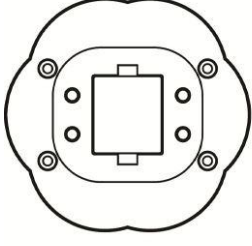
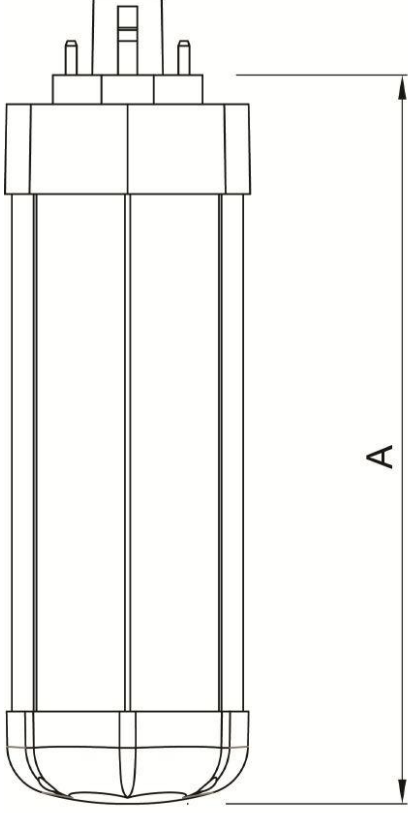
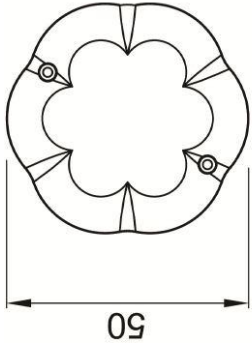
SJ-FHT15-13EB



SYN		REVISION		DATE	SIZE	SCALE		UNIT		1/1		DRAWN		DESIGN		CHECK		APPR		TITLE		DRAWING NO.		DWG SIZE	
																				FHT EB Type Installation		FHT			
																				ver 2					

# Outline Dimension

SJ-FHT15-13EB



Base Cap: GX24q

LEGEND:

A = 150mm